

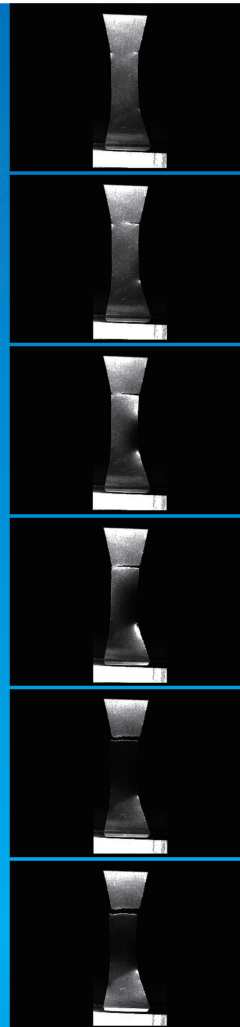
## 高速度カメラ付 万能試験機

AIKOH ENGINEERING HRシリーズ



株式会社フォトロン製

Photron  
**FASTCAM**<sup>®</sup>



銅引張試験の連続画像

# 荷重データ + 連続画像

万能試験機に高速度カメラを組み合わせることにより、  
取得した荷重データに連続した画像を同期させることができます。

### 特徴

HRシリーズ

- シンプルな操作性
- 各試験内容に適応した解析プログラム
- 豊富な測定用アタッチメント
- 充実機能に対し、高いコストパフォーマンス



### 特徴

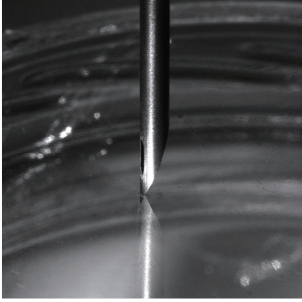
FASTCAM<sup>®</sup>

- キューブ型の小型・軽量カメラヘッド
- 512×512ピクセルで2,000コマ/秒の高速撮影
- 2台のカメラをコントロール可能なカメラヘッド制御
- イーサネットによる高速データ転送



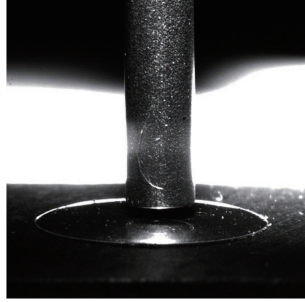
# アプリケーション事例

## 刺通試験



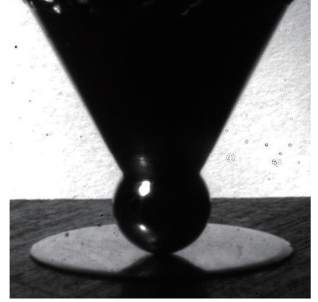
刺通または切れ味と表され、注射針をシリコン膜へ突き刺す試験です。シリコン膜への攻撃性をリアルタイムに観察出来ます。

## メタルドーム(ペコ板)



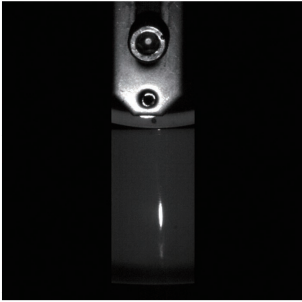
携帯電話やデジカメ等のケーススイッチ用の皿バネです。特性上ある荷重値で反り返るので、その挙動の瞬間を捉えることが出来ます。平面状加圧治具使用時

## メタルドーム(ペコ板)



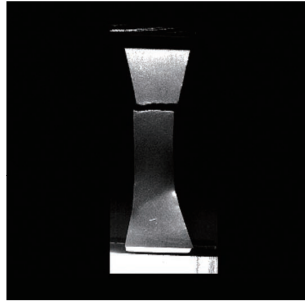
携帯電話やデジカメ等のケーススイッチ用の皿バネです。特性上ある荷重値で反り返るので、その挙動の瞬間を捉えることが出来ます。球状加圧治具使用時

## 三点曲げ



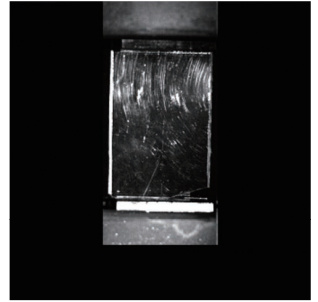
様々な分野で行われている、三点曲げ試験です。試料の割れ・欠け・ゆがみ等の応力特性を把握することが出来ます。

## 銅引張



一般的な引張試験です。試料の「破断の瞬間」「伸び具合」等の応力変化の評価をおこないます。

## 塩ビ引張



一般的な引張試験です。試料の「破断の瞬間」「伸び具合」等の応力変化の評価をおこないます。



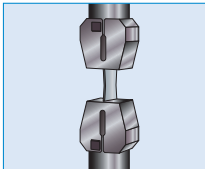
サンプル画像は、ホームページにアップしました(動画配信中) <http://www.aikoh.co.jp>

## 試験内容例

### 引張試験

引張強度試験、材料物性評価等

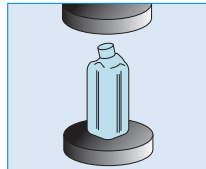
- 試験機本体
- 上下チャック
- 伸び計
- 解析PCソフトウェア



### 圧縮試験

座屈強度試験、材料物性評価等

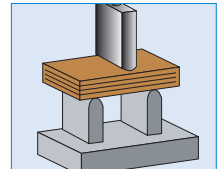
- 試験機本体
- 上下圧縮盤
- 解析PCソフトウェア



### 曲げ試験

三点曲げ強度試験、材料物性評価等

- 試験機本体
- 曲げ治具(3点、4点)
- 解析PCソフトウェア



### 製造元

## アイコーエンジニアリング株式会社

東京営業所 〒110-0005 東京都台東区上野5-14-1  
TEL (03) 5807-6434 FAX (03) 3834-2098  
大阪営業所 〒578-0984 大阪府東大阪市菱江2-15-7  
TEL (072) 966-9011 FAX (072) 966-9017  
名古屋営業所 〒480-1153 愛知県長久手市作田2丁目210  
TEL (0561) 64-2331 FAX (0561) 64-2332  
本社・工場 〒578-0984 大阪府東大阪市菱江2-15-7  
TEL (072) 966-9011 FAX (072) 966-9017  
ホームページ <http://www.aikoh.co.jp>



REGISTERED ORGANIZATION  
No. 4420-ISO 9001  
No. E2203-ISO 14001  
精密測定器の設計・開発、製造及び修理・校正業務