

**ロードセル
デジタル表示計
カタログ
Vol.5.0**



■ 圧縮用ロードセル

CMシリーズ, CKシリーズ

- 低価格で超小型の圧縮専用のロードセル
- 限られた場所での計測に最適
- CKシリーズは底面にタップ加工あり



DCDシリーズ, VCVシリーズ

- ステンレス製(20kN以下)の為、耐腐食性に優れている高精度型
- VCVシリーズは底面にタップ加工あり



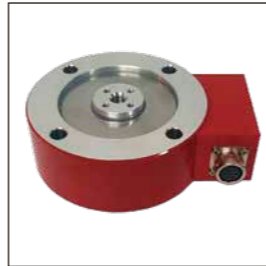
CHシリーズ

- 圧入やカシメなどの荷重管理用として最適



CSTシリーズ

- 大容量、高精度の圧縮試験用のロードセル
- 曲げモーメントに強く、疲労試験や繰返し試験などに最適



■ 仕様

モデル	CMシリーズ	CKシリーズ	DCDシリーズ	VCVシリーズ	CHシリーズ	CSTシリーズ
定格容量	10N~2kN	100N~20kN	500N~200kN	500N~100kN	5kN~500kN	10kN~200kN
定格出力	約1mV/V	100N~1kN: 1mV/V ± 20% 2kN~20kN: 1.5mV/V ± 20%	0.15%R.O.	2mV/V ± 0.25% (50 & 100kN: 2mV/V ± 0.5%)	1mV/V ± 1%	2mV/V ± 0.25% (10kN: 1.5mV/V)
非直線性	1%R.O.	100N~1kN: ± 1%R.O. 2kN~20kN: ± 2%R.O.	0.1%R.O.	0.15%R.O. (50 & 100kN: 0.1%R.O.)	0.5%R.O.	0.1%R.O.
ヒステリシス	1%R.O.	100N~1kN: ± 1%R.O. 2kN~20kN: ± 2%R.O.		0.1%R.O.	0.5%R.O.	0.1%R.O.
繰返し性	0.3%R.O.	1%R.O.	0.1%R.O.	0.05%R.O.	0.1%R.O.	0.05%R.O.
推奨印加電圧	6V	5V	10V	8V	10V	10V
温度補償範囲	-10°C~+70°C	-5°C~+50°C	-10°C~+70°C	-10°C~+70°C	-10°C~+70°C	-10°C~+70°C

■ トルクメータ

QFシリーズ

- 静止状態でのトルクを計測する非回転型
- 片側を固定して片側に回転の力を加えることによりトルクを検出



QRシリーズ

- 連続回転しながらねじりトルクを計測
- 被測定物の間にカップリング方式のようにジョイントして使用
- 信号はスリップリングから取り出し



■ 仕様

モデル	QFシリーズ	QRシリーズ
定格容量	0.2N・m~1kN・m	10N・m~2kN・m
定格出力	1mV/V ± 1%	1.5mV/V ± 1% (10~50N・m: 1mV/V)
非直線性	0.3%R.O.	0.3%R.O.
ヒステリシス	0.3%R.O.	0.2%R.O.
繰返し性	0.1%R.O.	0.1%R.O.
推奨印加電圧	10V (1N・m以下は6V)	10V
温度補償範囲	-10°C~+70°C	-10°C~+70°C

■ 引張圧縮用ロードセル

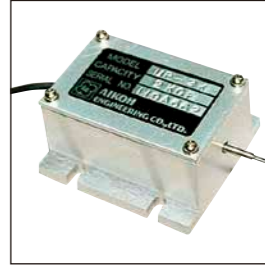
MODEL-3000シリーズ

- 高精度な引張圧縮型のロードセル
- 引張、圧縮の出力差が少なく、安定した性能



UPシリーズ

- 低容量の荷重測定に最適
- 引張、圧縮の測定が可能



S-8000シリーズ

- 薄型形状
- 引張、圧縮の測定が可能



USTシリーズ

- 大容量、高精度の引張、圧縮試験用のロードセル
- 曲げモーメントに強く、疲労試験や繰返し試験などに最適



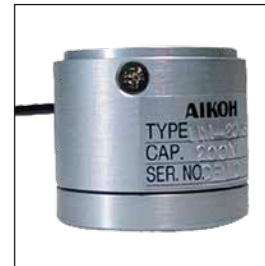
DUDシリーズ

- オールステンレス製のため耐腐食性に優れている
- 小型、軽量、高出力の引張、圧縮両用のロードセル



UMシリーズ

- 高精度な引張圧縮型の小型ロードセル
- 引張、圧縮の出力差が少なく、安定した性能



■ 仕様

モデル	M-3000シリーズ	UPシリーズ	S-8000シリーズ	USTシリーズ	DUDシリーズ	UMシリーズ
定格容量	20N~20kN	5N, 20N	10N~1000N	10kN~200kN	500N~20kN	20N~200N
定格出力	20N: 1mV/V ± 1% 50N~5kN: 2mV/V ± 1% 10kN~20kN: 1.8mV/V ± 1%	1.0~1.5mV/V	約2mV/V (10N: 1.5mV/V)	2mV/V ± 0.25%	2mV/V ± 1%	2mV/V ± 1% (20N: 1mV/V)
非直線性	0.1%R.O.	0.2%R.O.	0.1% R.O.	0.1% R.O.	0.15% R.O.	0.1% R.O.
ヒステリシス	0.1%R.O.	0.2%R.O.	0.1% R.O.	0.1% R.O.	0.1% R.O.	0.1% R.O.
繰返し性	0.1%R.O.	0.1%R.O.	0.1% R.O.	0.1% R.O.	0.1% R.O.	0.1% R.O.
推奨印加電圧	20N: 6V, 50N~20kN: 10V	6V	6V	10V	10V	10V
温度補償範囲	-10°C~+70°C	-10°C~+70°C	-10°C~+60°C	-10°C~+70°C	-10°C~+70°C	-10°C~+70°C

■ ビーム型ロードセル

CBシリーズ

- 計量用として一般的に使用されているロードセル
- ホッパースケール、台はかり等に多く利用されている



■ 仕様

定格容量	50N~10kN
定格出力	2mV/V ± 10%
非直線性	0.05%R.O.
ヒステリシス	0.05%R.O.
繰返し性	0.03%R.O.
推奨印加電圧	10V
温度補償範囲	-10°C~+70°C

表示計

MODEL-0218B

- 小型、軽量、低価格の簡易型デジタル表示計
- ピークホールド、外部ゼロリセット機能
- コンパレータ設定
- アナログ出力



仕様

印加電圧	DC5V
信号入力範囲	DC0.5~3.5mV/V
A/D変換速度	A/D変換速度
アナログ出力	電圧：DC0~±10V 電流：0(4)~20mA
表示範囲	99999、-19999
レスポンス	10Hz、100Hz、1kHz
電源	AC100V、110V、200V、220V 発注時指定
寸法	W96×D138.5×H48mm
質量	約2kg
オプション	ロードセル

RZ-S

- 小型、軽量、持ち運びに便利
- バッテリー充電式
- USB出力
- 豊富なオプションを用意



仕様

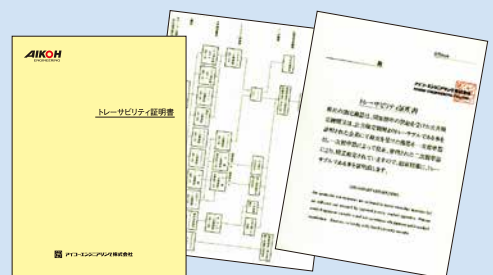
サンプリング周期	1ms、5ms、16ms、50ms、125ms、250ms 切換え
表示更新回数	1回/秒、2回/秒、5回/秒、10回/秒、20回/秒 切換え
出力	USB出力 アナログ電圧 ±2V/F.S. プリンタ出力 電動スタンド制御 外部接点ホールド
連続使用時間	満充電後30時間
電源	ニッケル水素電池 ACアダプタ MODEL-780 (AC100-240V) 付
質量	約375g (表示計本体のみ)
オプション	ロードセル ソフトウェア：RZ-3000 I/Oケーブル：RZ-OP-1、RZ-OP-2 DP-1VRプリンタケーブル：RZ-OP-3

アフターサービス

- トレーサビリティおよび修理、校正、検定、書類作成については、弊社サービスまたは各営業所にお問い合わせください。

※サービス

- 西日本 Tel. 072-966-9011
- 東日本 Tel. 046-227-0199



※仕様は予告なく変更する場合がございます。

製造元

アイコーエンジニアリング株式会社

<https://www.aikoh.co.jp>

東京営業所 〒136-0071 東京都江東区亀戸1丁目28-6 タニビル4階
Tel. 03-5858-8816 (代) Fax. 03-5858-8836

名古屋営業所 〒480-1153 愛知県長久手市作田2丁目210
Tel. 0561-64-2331 (代) Fax. 0561-64-2332

大阪営業所 〒578-0984 大阪府東大阪市菱江2丁目15-7
Tel. 072-966-9011 (代) Fax. 072-966-9017

Overseas sales dept.

Osaka office 2-15-7, Hishie, Higashi Osaka-shi,

Osaka, 578-0984, Japan

Tel. +81-72-966-9011 Fax. +81-72-966-9017

